

Toelichting

Op deze plattegrond hebben we diverse 1.5 meter maatregelen ingetekend, deze zijn weergegeven in het rood. In werkelijkheid kunnen deze aanpassingen elke gewenste kleur of afwerking krijgen, in overeenstemming met het bestaande interieur.

Sensoren pantry

Automatische sensoren toepassen op kraan, afvalbak, etc. Koffieautomaten kunnen bediend worden met een app. De vloer voorzien van 1.5 meter aanduidingen.

Achterlangs passeren

Plexiglas schermen om veilig achter werkplekken langs te lopen.

Standaard schermen

Plexiglas schermen om op de werkplekken te plaatsen voor afscherming van gebruikers aan de overzijde.

Aantal gebruikers

De volgende aantallen zijn van toepassing op deze indeling:

	bestaand	aangepast
• werkplekken	102	65 (= 64%)
• overlegplekken	78	37 (= 47%)
• pantry	35	16 (= 46%)

Gebruik lunchruimte

Het teveel aan stoelen afzetten of weghalen zodat er een verantwoorde pantry/ lunchruimte ontstaat waar men op gepaste afstand kan zitten. Maximale aantal mensen aangeven dat tegelijk gebruik mag maken van de pantry; dit kan analoog of digitaal, en gebruiksafspraken zijn essentieel. Zie impressie 01.

Indicatie 1.5 meter

Strategisch gepositioneerde aanduidingen in de vloer voor een visuele indicatie van 1.5 meter afstand. Dat kan door tapijttegels te vervangen voor tegels met een afwijkende kleur, of door middel van vloerstickers.

Veilig passeren

Aanduidingen en routing waardoor men elkaar veilig op 1.5 meter kan passeren. In smalle gangen kan er een looproute afscheiding geplaatst worden, eventueel voorzien van informatie. Als de indeling van het pand het toe laat, is eenrichtingsverkeer een veilige optie. Zie impressie 03.

Trappenhuizen & liften

Automatische deursensoren toepassen in trappenhuizen en op hoofdroutes zodat veelvuldig gebruikte onderdelen niet aangeraakt hoeven te worden. De vloer voorzien van 1.5 meter en routing aanduidingen. Trappenhuizen toewijzen voor uitsluitend omhoog of omlaag lopen.

Even opstaan

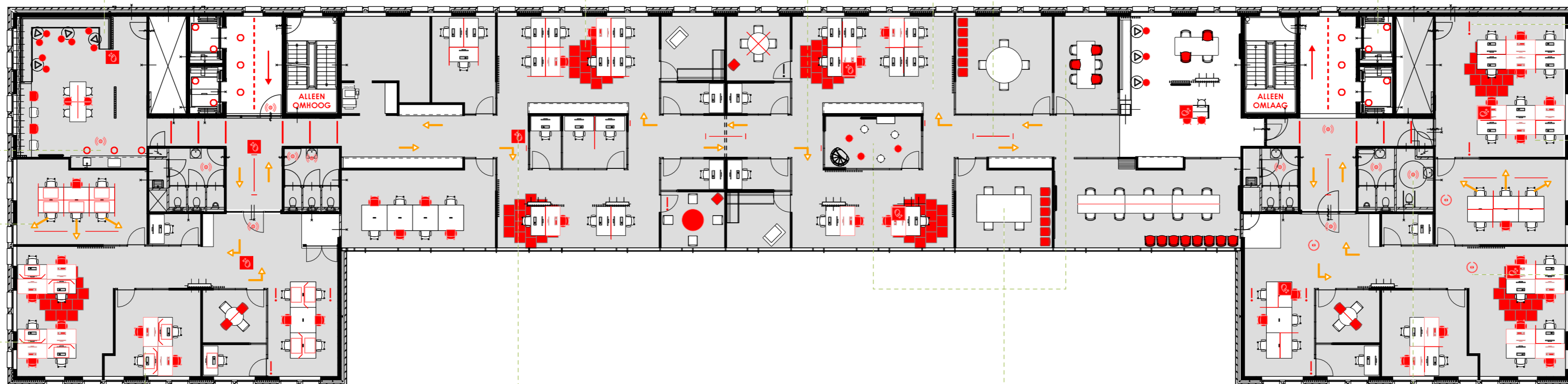
! = Aandachtspunten qua routing; hier zal iemand op moeten staan om een collega te laten passeren.

Maatwerk schermen

Plexiglas (hoek-) schermen op werkplekken voor bescherming, flexibiliteit en behoud van transparantie. Zie impressie 04.

Sensoring

Door de werkomgeving van sensoren te voorzien kunnen mensen een werkplek of vergaderruimte reserveren. Door een maximum aantal plekken beschikbaar te stellen kun je het gebruik van de omgeving reguleren.



Papieren onderlegger

Gebruik van een eigen toetsenbord en muis op een papieren onderlegger voor eenmalig gebruik houdt de werkplek hygiënisch.

Hygiëne Informatie Punten (H.I.P.)

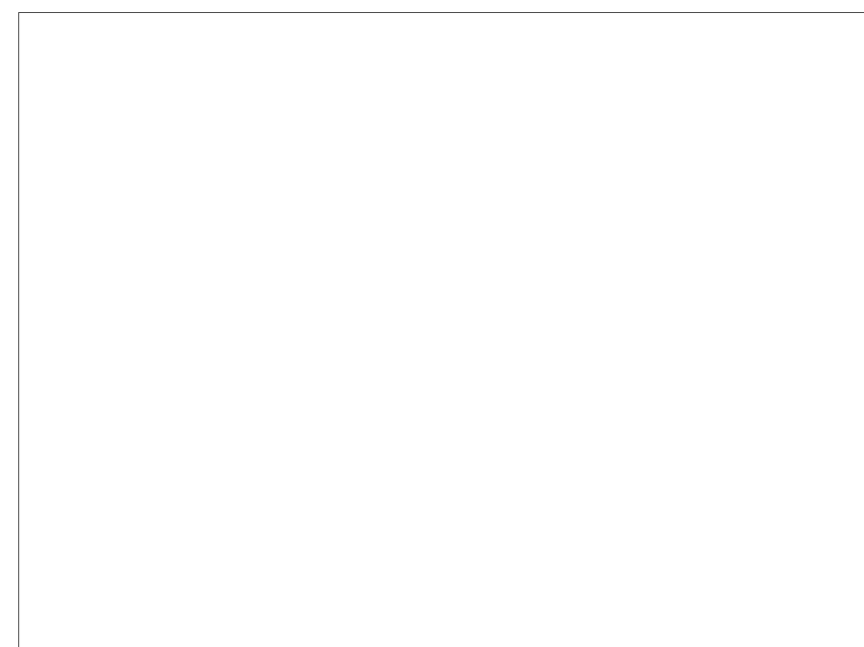
Strategisch H.I.P.'s positioneren met beschermingsmiddelen en producten om de werkplek mee schoon te maken. Tevens te gebruiken als communicatie zuil met tips en aanduidingen. Zie impressie 02.

Vergaderruimtes

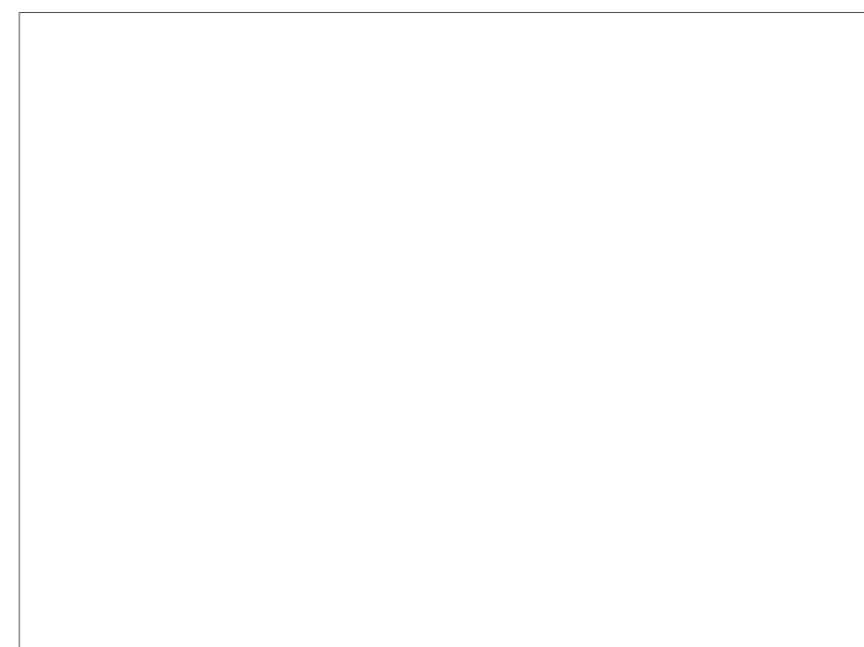
Afhankelijk van de grootte van de ruimte is het raadzaam om stoelen te verwijderen en/of schermen toe te passen.

Sensoren sanitair

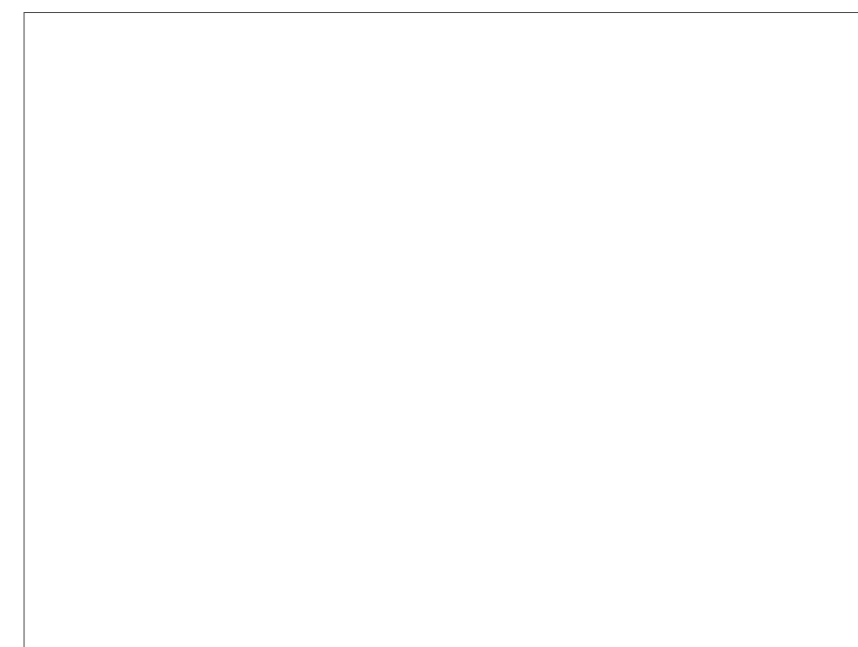
Automatische sensoren toepassen voor de deur naar de toiletgroep en op spoelknop, zeepdispenser, kraan, etc.



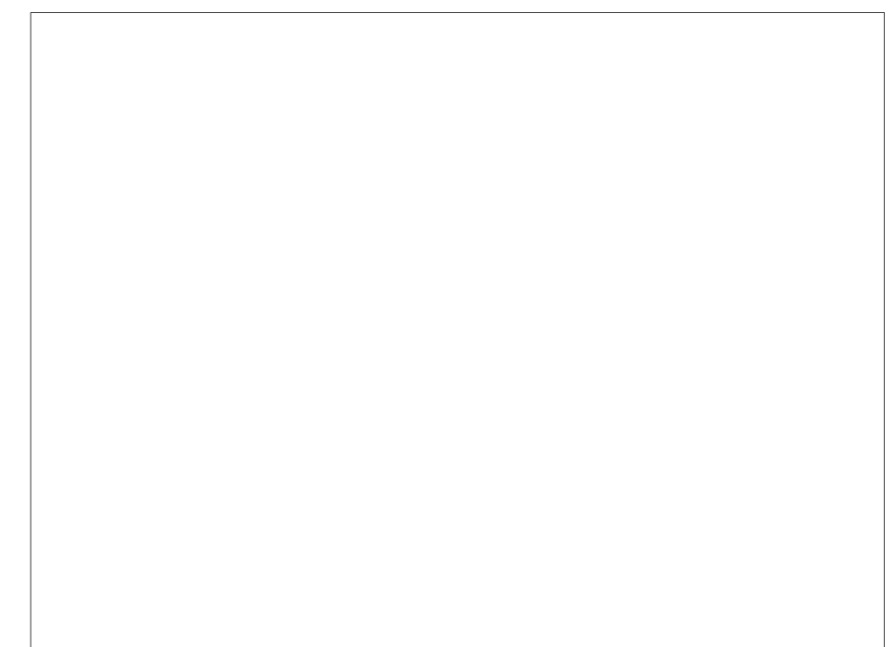
Impressie 01: lunchruimte



Impressie 02: H.I.P.



Impressie 03: veilig passeren



Impressie 04: werkomgeving